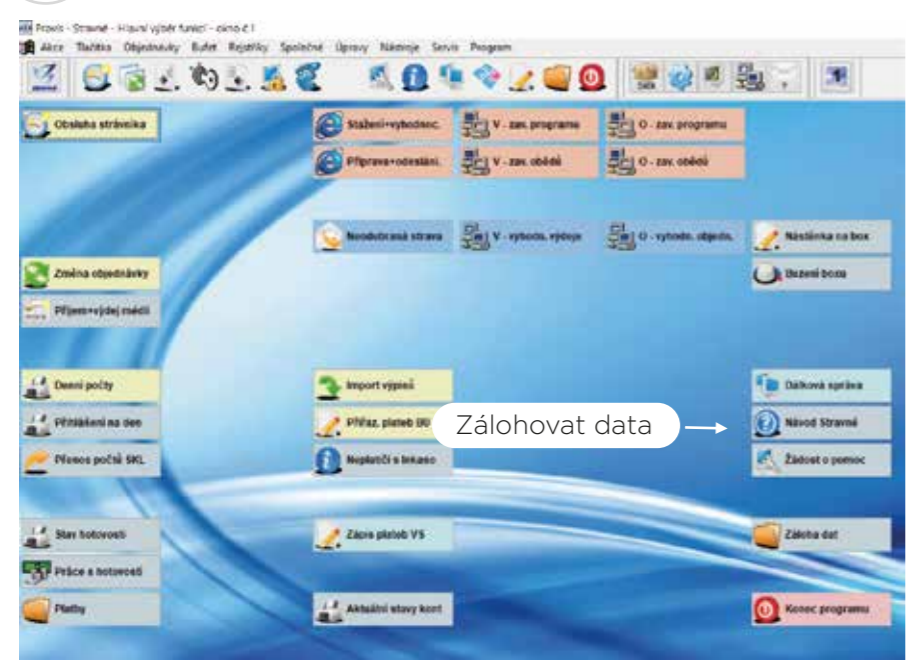




Postup pro vygenerování uživatelského jména a hesla novým strážníkům a odeslání přihlašovacích údajů na jejich e-mail

Stravné 4.63

1



V tabulce Záloha dat vybereme ze seznamu záloh variantu. Záloha zavaděče a klikneme na tlačítko Záloha

x	A	Kl	Popis	Komentář	Poslední záloha	Cesta
X	S		Záloha Stravné	Komentář		ZALO
X	A		Záloha všeho na disketu (A:)	Komentář		A1
X	B		Denní záloha všeho na flash disk	Komentář		%FLA
X	C		Chytré zálohování	Komentář		Cesty
X	D		Denní záloha všeho na pevný disk	Komentář		%ADF
X	J		Měsíční záloha všeho	Komentář		%ADF
X	K		Před složitou nebo neověřenou funkcí	Komentář		ZALO
X	N		Záloha všeho pro posílání Internetem do VISu	Komentář		ZALO
X	O		Záloha zavaděče	Komentář		ZALO
X	S		Záloha nastavení stanice	Komentář		ZALO
X	U		Chytré zálohování po uzavření	Komentář		Cesty
Y	A		Záloha Společného	Komentář		ZALO

Po provedení zálohy dat zkontrolujeme nastavení výchozích hodnot v Rejstříku strážníků. Pokud nebude nastaveno, tak si výchozí hodnoty pro strava.cz nastavíme. Rejstříky\Rejstřík strážníků

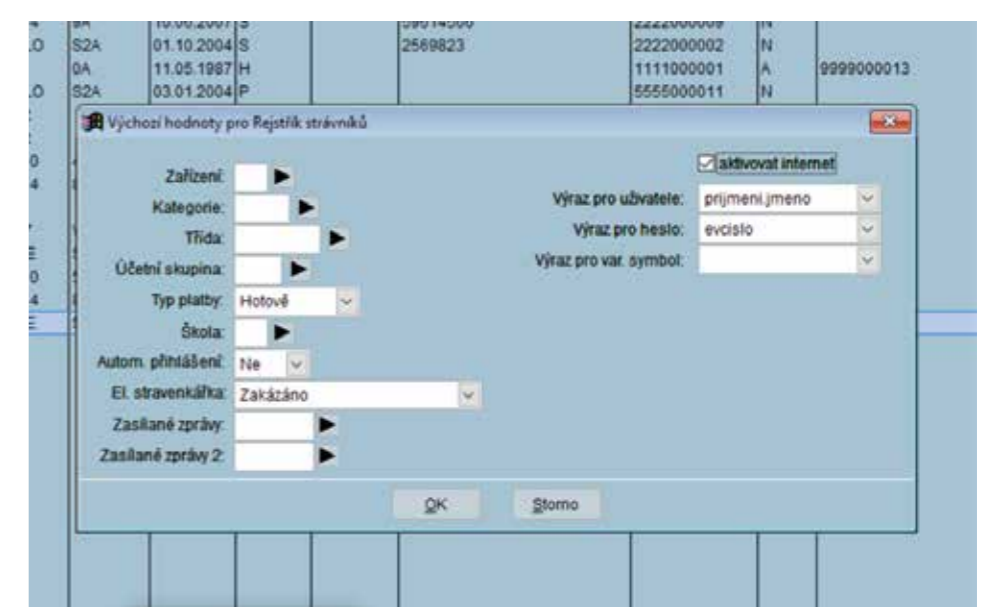
Různé\Výchozí hodnoty pro rejstřík strážníků

Různé	Servis	Program
Hromadné přihlášky a odhlášky		
Kontrola konta s možným odhlášk.		
Kontrola přihl. více druhů v ch.		
Vyrovnání konta společných plátců		
Změna výdejních míst v objednávkách		
Ruční zápis výdeje stravy		
Blokace strážníka		
Hromadná blokáce strážníků		
Nastavení stravovacích zvyklostí		
Přenos počtů jídel do prog. Sklad		
Přehl. objednávek z druhu na druh		
Přihlášení vedlejšího druhu		
Odhlášení vedlejšího chodu		
Odeslání e-mailu strážníkům		
Odeslání e-mailu s nastavením pro O		
Vygenerování uživatele a hesla		
Cizí evidence		
Hrom. nastavení pro el.stravenkárku		
Hrom. vyplnění Školy pro výkaz		
Editace pořadí na vývozních linkách		
Aktualizace údajů strážníků		
Posun kategorií		
Posun tříd		
Export strážníků		
Export strážníků - pouze změny		
GDPR - Vymazání osobních údajů		
Zálohování RS - export tabulky		
Zálohování RS - import tabulky		
Zálohování RS - nastavení		
Výchozí hodnoty pro Rejstřík stráž.		
Kontrola podezřelých objednávek		
Kontrola dat		

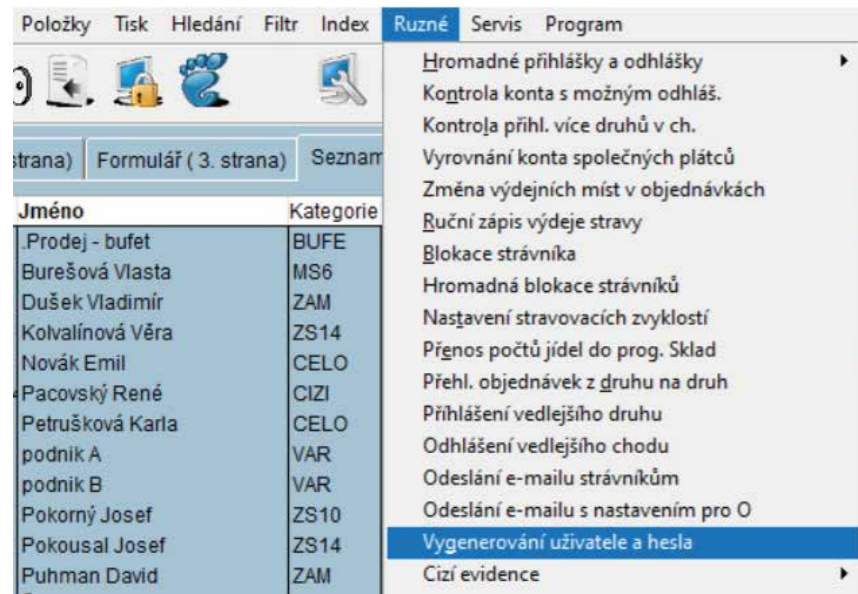
Otevře se tabulka Výchozí hodnoty pro rejstřík strážníků

Zde si můžeme nastavit

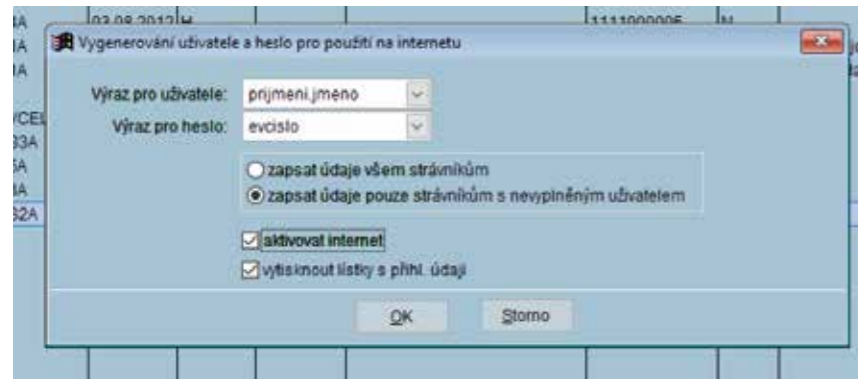
- 1) Aktivovat internet - zaškrtneme tím nastavíme každému novému strážníkovi Internet - ANO
- 2) Výraz pro uživatele - vybereme z nabídnutých takovou která vám vyhovuje
Příklad příjmeni.jmeno - strážníkovi Novák Pavel se pak nastaví uživ. jméno pro strava.cz novak.pavel
- 3) Výraz pro heslo -opět vybereme z nabízených hodnot vyhovující
Příklad evcislo - strážníkovi se vygeneruje heslo stejné jako ev. Číslo (při prvním přihlášení Na strava.cz by si ho měl změnit)
- 4) Nastavení uložíme tlačítkem Ok



Vygenerování uživatele a hesla pro přihlášení na strava.cz. Rejstříky\Rejstřík strážníků\Různé\ Vygenerování uživatele a hesla



Zde vyplníme údaje stejné jako v předchozím kroku nastavení Výchozích hodnot. Označíme variantu Zapsat údaje pouze strážníkům s nevyplněným uživatelem!!! Označíme Aktivovat internet. Potvrdíme tlačítkem Ok



Hromadné odeslání mailu s údaji pro přihlášení na strava.cz novým strážníkům.

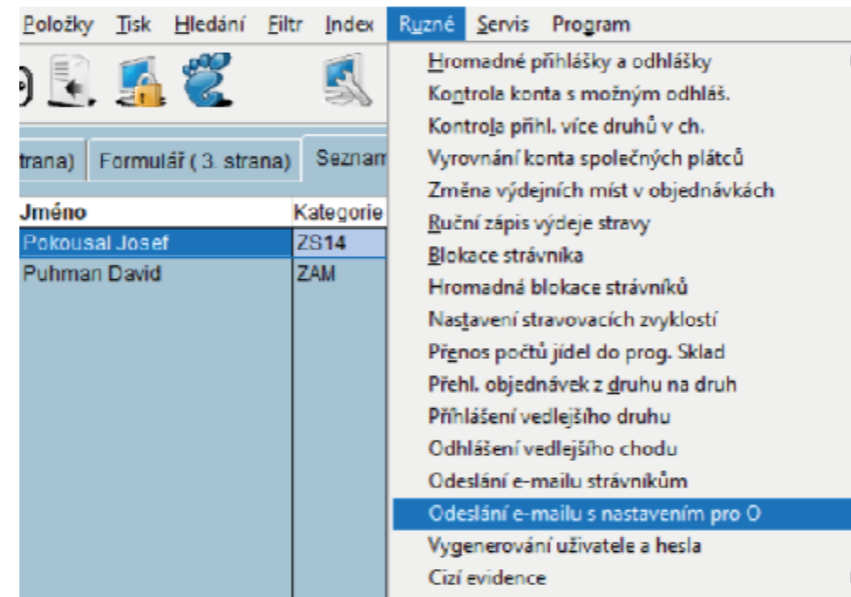
V rejstříku strážníků vyfiltrujeme třídu které chceme aktivovat objednávání na strava.cz.

Rejstříky\rejstřík strážníků Filtr\Třída - vybereme třídu které budeme stravu.cz aktivovat příklad 1A

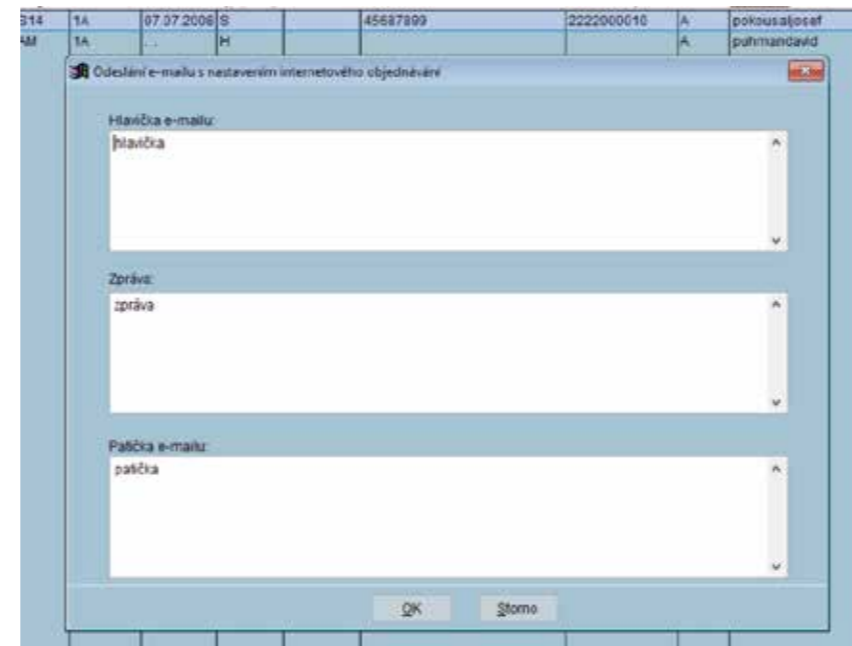
Výběr potvrdíme OK



Nyní máme vyfiltrované strážníky kteří jsou ve třídě 1A. Klikneme na menu Různé\Odeslání e-mailu s nastavením pro O.



Zobrazí se tabulka Odeslání e-mailu s nastavením internetového objednávání. Zde můžete napsat sdělení strážníkovi do Hlavičky e-mailu, Zprávy, nebo Pátičky e-mailu. Není to nutné. Klikneme na tlačítko Ok



Tím jsme všem strážníkům ze třídy 1A kteří mají vyplněnou e-mailovou adresu odeslali e-mail s údaji pro přihlášení na strava.cz Postup opakujeme pro všechny nové třídy (1B, 1C,...) V tomto e-mailu jsou údaje pro přihlášení a odkaz na vytvoření hesla pro přihlášení.

Přihlašovací údaje pro objednávání stravy po internetu

Školní jídelna Pokusov
Školní 555
555 55 Pokusov

Zasíláme Vám přihlašovací údaje pro objednávání stravy po internetu:

Jméno: Burešová Vlasta

WWW: www.strava.cz

Zařízení: 9999

Už.jméno: buresovavlasta

Heslo pro přihlášení si nastavte pomocí tohoto odkazu: https://www.strava.cz/_999

POZOR, odkaz má omezenou platnost. Pokud neshihnete heslo včas nastavit, vyžádejte si nový odkaz zde: https://www.strava.cz/_...do

E-mail: pumison@seznam.cz

Zprávy:

Nastavení zasílaných zpráv lze dodatečně změnit na www stránkách.

Účet: 999999999

Telefon: 37555555

WWW: <http://www.jidelnacokusov.cz>

Poslední krok provedeme Stažení a vyhodnocení a Příprava + odeslání na strava.cz Tím odešleme na strava.cz údaje strážníků nových i stávajících.

